

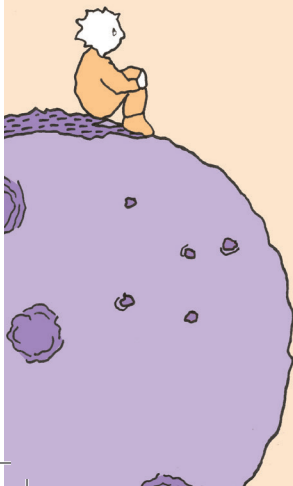
Parentalité et violence conjugale : quels enjeux ? quels partenariats ?

Journées d'Études
26 et 27 novembre
2018

Besançon
Centre diocésain
20 rue Mégevand

Comment penser
les interventions
auprès des enfants,
des mères,
des pères ?

Comment penser
le partenariat ?



pour tout renseignement,
merci de nous contacter par mail :
monia.elomari@solidaritefemmes25.org

Lundi 26 novembre

Les conséquences de la violence
sur les enfants et la parentalité

Catherine Sellenet

professeure en sciences de l'éducation, Université de Nantes

Catherine Mathieu

Juge aux Affaires Familiales, Bobigny

Karen Sadlier

docteure en psychologie clinique et psychopathologie, Paris.

Groupe de travail Enfants de la MIPROF

Pascal Cuenot

psychologue clinicien, a travaillé auprès des auteurs de violences.

Mardi 27 novembre

Comment travailler en partenariat

Solidarité Femmes Besançon

association militante gérant un CHRS et un accueil de jour pour
des femmes victimes de violences et leurs enfants

Solidarité Femmes Dijon

écoute, accueil, hébergement de femmes victimes de violences
conjugales, formations des professionnel.les

Sophie Bille

psychologue, association Maley Prairie, Lausanne (CH)

Pierre-Nicolas Bourcier

intervenant social, CVFE, Liège (B)

Murielle Meynckens-Fourez

pédopsychiatre et thérapeute en systémie, service de Santé
Mentale de Louvain-la-Neuve (B)